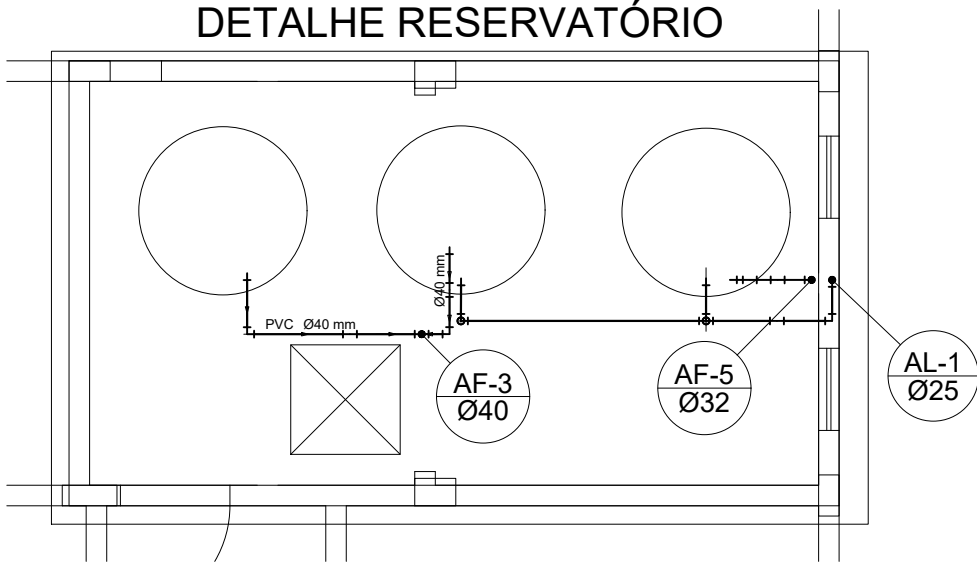


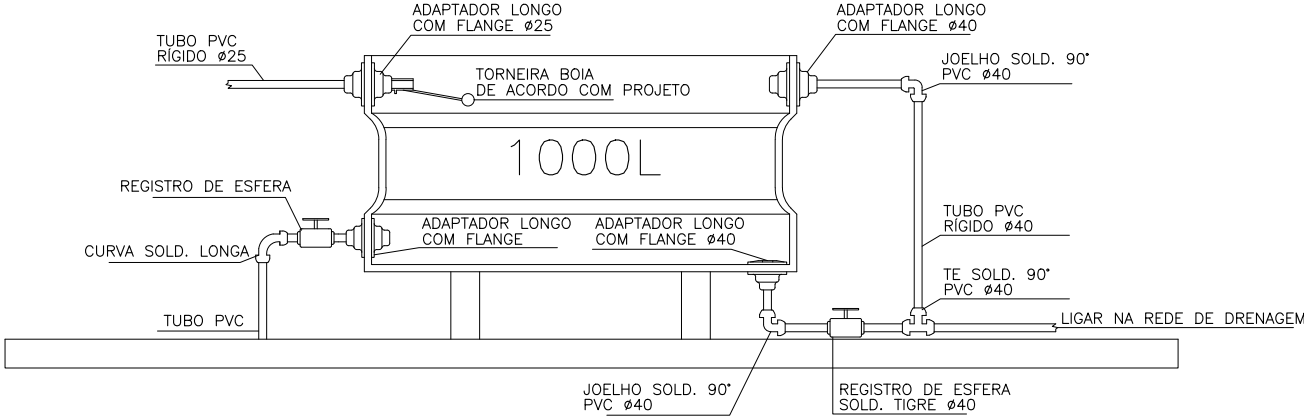
PLANTA BAIXA TÉRREO
escala 1:100



PLANTA BAIXA RESERVATÓRIO
escala 1:50

DETALHE TÍPICO DA CAIXA D'ÁGUA

O esquema de instalação segue o padrão proposto neste detalhe, conforme as entradas e saídas das tubulações. Pode haver variação no posicionamento das tubulações, conforme o modelo de caixa d'água utilizado. Todos os reservatórios deverão ter saída de extravasão e limpeza e devem ser ligados na rede de drenagem. Um dos reservatórios não terá entrada de água por meio de torneira boia, servirá apenas de complemento para o reservatório ao lado. Os diâmetros das descidas de água deverão ser feitos de acordo com projeto.



Legenda Detalhada	
Alimentador Predial	
Metais	
Registro de esfera 3/4"	1 pç
PVC misto soldável 3/4"	
Colar de tomada em PVC 3/4"	1 pç
Joelho 90 soldável c/ rosca 25 mm - 3/4"	1 pç
PVC rígido soldável 25 mm - 3/4"	1 pç
Adapt sold curto c/bolsa-rosca p registro 25 mm - 3/4"	1 pç
Hidrômetros - HIDRÔMETRO	
Metais	
Registro esfera borboleta bruto PVC 3/4"	1 pç
PVC misto soldável 3/4"	
Joelho 90 soldável c/ rosca 25 mm - 3/4"	3 pç
PVC rígido roscável 25 mm - 3/4"	0.28 m
Tubos 3/4"	
PVC rígido soldável 25 mm - 3/4"	
Adapt sold curto c/bolsa-rosca p registro 25 mm - 3/4"	1 pç
Joelho 90° soldável 25 mm	1 pç
Tubos 25 mm	0.85 m
Registro de Pressão com PVC soldável - RP	
Metais	
Registro de pressão c/ canopia cromada 3/4"	1 pç
PVC misto soldável 3/4"	
Luva soldável c/ rosca 25 mm - 3/4"	1 pç
PVC rígido soldável 25 mm - 3/4"	1 pç
Adapt sold curto c/bolsa-rosca p registro 25 mm - 3/4"	1 pç
Registro de gaveta c/canopia cromada c/PVC soldável - RG	
Metais	
Registro de gaveta c/ canopia cromada 1"	1 pç
PVC rígido soldável 32 mm - 1"	2 pç
Adapt sold curto c/bolsa-rosca p registro 32 mm - 1"	2 pç

Legenda das indicações	
BE	Bebedouro com joelho de 90° - 25 mm - 1/2"
BI	Bidê com joelho de 90° - 25 mm - 1/2"
CH	Chuveiro - 25mm x 1/2"
HIDRÔMETRO	Hidrômetros - cavalete 3/4"
LV	Lavatório com Te de 90° - 25 mm - 1/2"
MLR	Máquina de lavar roupa com joelho de 90° - 25 mm - 3/4"
PIA	Pia de cozinha com joelho de 90° - 25 mm - 1/2"
RP	Registro de Pressão com PVC soldável - 25 mm - 3/4"
RG	Registro de gaveta c/canopia cromada c/PVC soldável - 1"
TLR	Tanque de lavar com Te de 90° - 25 mm - 3/4"
VS	Vaso sanitário com caixa acoplada - 3/4"

Lista de Materiais	
Metais	
Registro de esfera 3/4"	1 pç
Registro esfera borboleta bruto PVC 3/4"	1 pç
PVC misto soldável	
Colar de tomada em PVC 3/4"	1 pç
Joelho 90 soldável c/ rosca 25 mm - 3/4"	4 pç
PVC rígido roscável 25 mm - 3/4"	
Tubos 3/4"	0.28 m
PVC rígido soldável	
Adapt sold curto c/bolsa-rosca p registro 25 mm - 3/4"	2 pç
Joelho 90° soldável 25 mm	7 pç
Luva soldável 25 mm	1 pç
Tubos 25 mm	31.68 m
Acessórios	
Bebedouro 25mmx 1/2"	2 pç
Bidê 25mm x 1/2"	2 pç
Chuveiro 25mm x 1/2"	2 pç
Máquina de Lavar Roupa 25mm x 3/4"	1 pç
Torneira de Pia de Cozinha 25 mm - 1/2"	2 pç
Torneira de Tanque de Lavar 25mmx 3/4"	2 pç
Torneira de lavatório 25 mm - 1/2"	4 pç
Vaso Sanitário c/ cx. acoplada 1/2"	6 pç
Metais	
Misturador de Bidê 1/2"	2 pç
Registro de gaveta c/ canopia cromada 1"	2 pç
3/4"	8 pç
Registro de pressão c/ canopia cromada 3/4"	2 pç
PVC Acessórios	
Bolsa de ligação p/ vaso sanitário 1 1/2"	6 pç
Engate flexível cobre cromado com canopia 1/2 - 30cm	6 pç
Engate flexível plástico 1/2 - 30cm	8 pç
PVC misto soldável	
Joelho de redução soldável c/ rosca 25 mm - 1/2"	6 pç
Luva soldável c/ rosca 25 mm - 3/4"	2 pç
PVC rígido soldável	
Adapt sold curto c/bolsa-rosca p registro 25 mm - 3/4"	18 pç
32 mm - 1"	4 pç
Bucha de redução sold. curta 32 mm - 25 mm	8 pç
40 mm - 32 mm	3 pç
Bucha de redução sold. longa 40 mm - 25 mm	1 pç
Joelho 45 soldável 25 mm	1 pç
40 mm	18 pç
Joelho 90° soldável 25 mm	3 pç
40 mm	1 pç
Joelho de redução 90 soldável 32 mm - 25 mm	2 pç
Luva soldável 32 mm	1 pç
Tubos 40 mm	1 pç
25 mm	35.08 m
32 mm	12.52 m
40 mm	18.18 m
Tê 90 soldável 25 mm	3 pç
32 mm	5 pç
40 mm	3 pç
Tê de redução 90 soldável 32 mm - 25 mm	4 pç
40 mm - 32 mm	1 pç
PVC soldável azul c/ bucha latão	
Joelho 90° soldável com bucha de latão 25 mm - 3/4"	1 pç
Joelho de redução 90° soldável com bucha de latão 25 mm - 1/2"	11 pç
Tê red 90 sold c/ bucha latão B central 25 mm - 1/2"	1 pç
Tê sold c/ bucha latão bolsa central 25 mm - 3/4"	2 pç



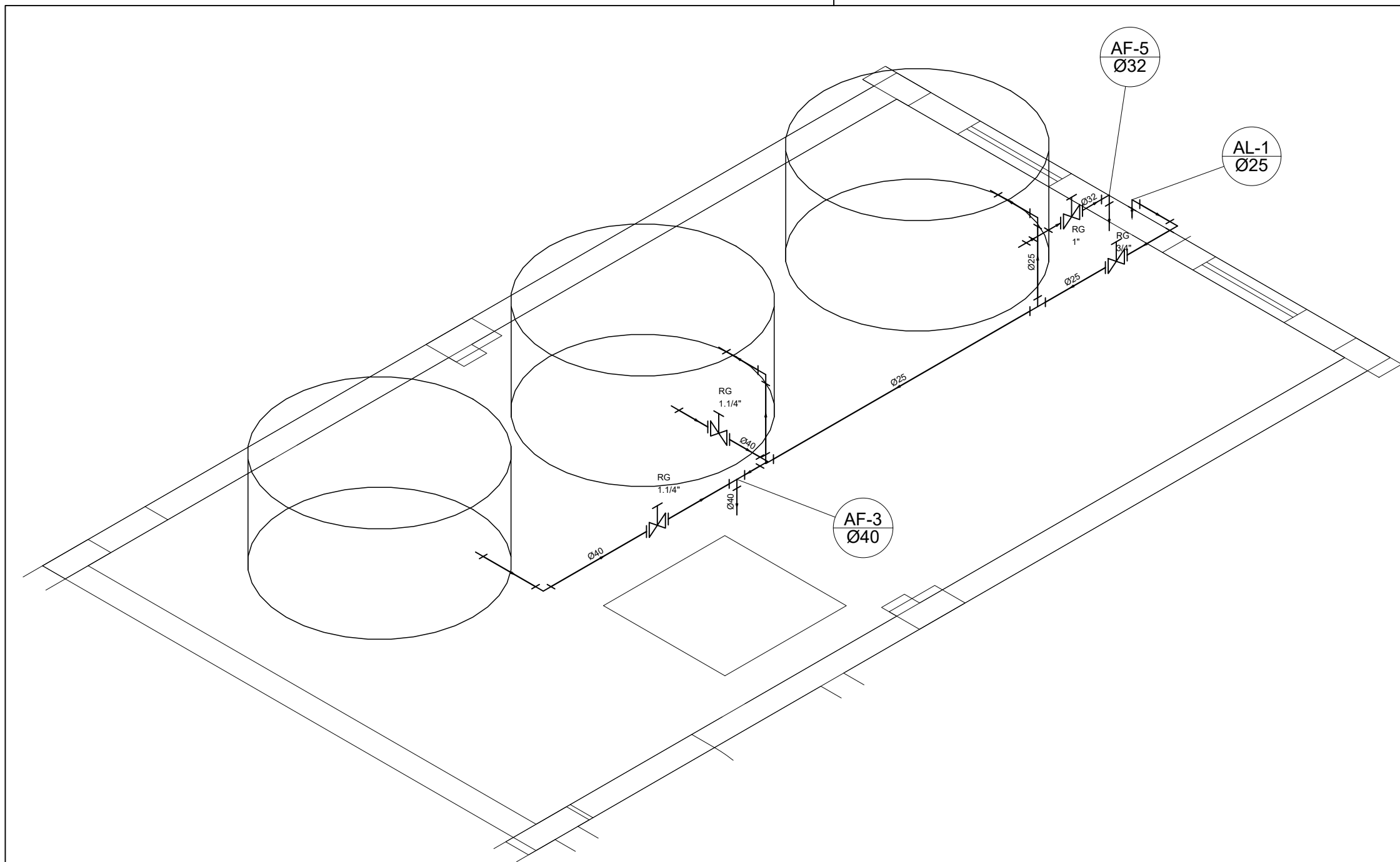
PREFEITURA MUNICIPAL DE VENDA NOVA DO IMIGRANTE - ES

Projeto: PROJETO HIDRÁULICO - CRAS - ALTO CAXIXE
Conteúdo: ÁGUA FRIA

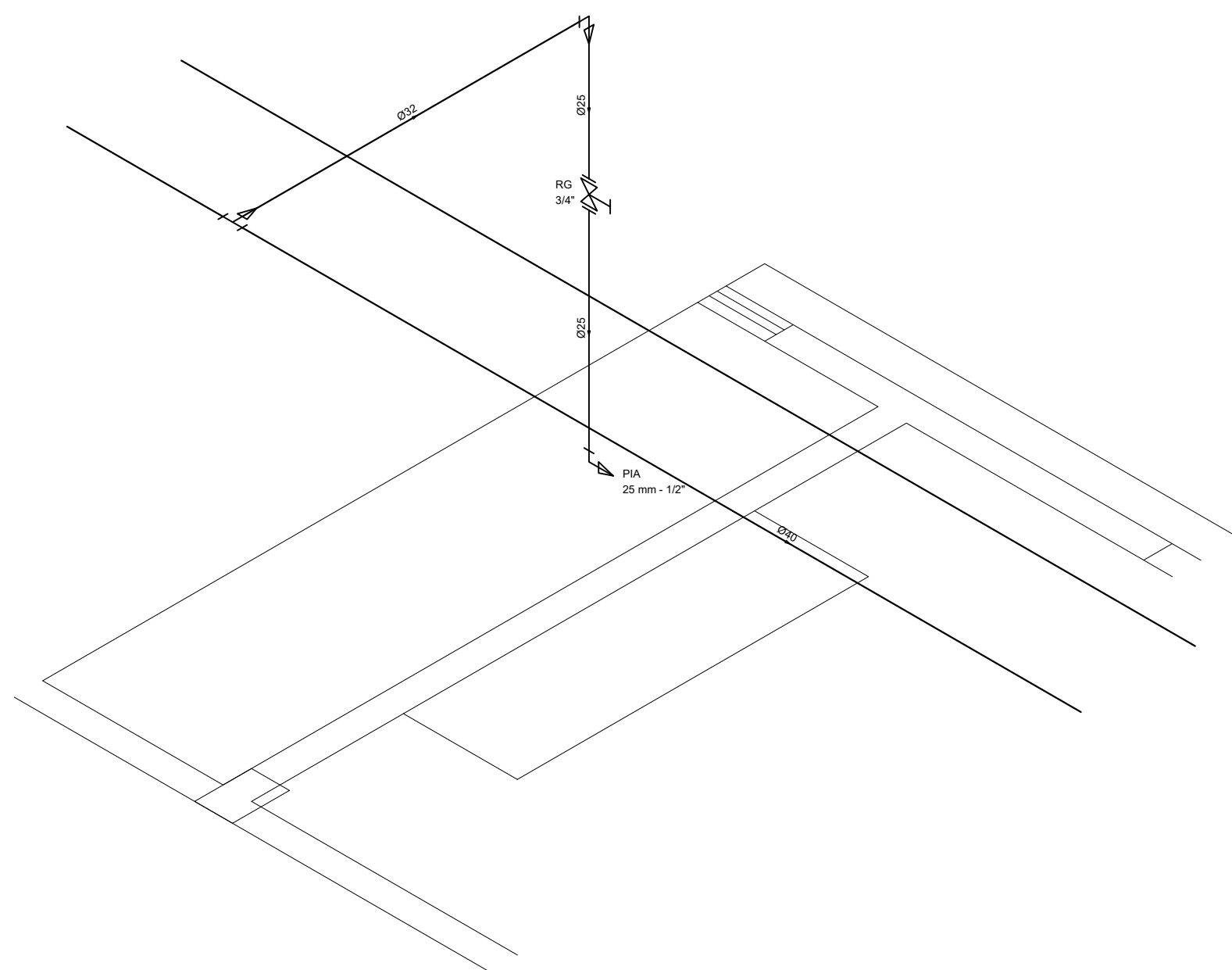
Local: AV. NELSON MIEIS, S/N, ALTO CAXIXE, V.N.I. - ES

Data: 27/04/2026 Escala: Indicada Prancha: 01/02 - A2

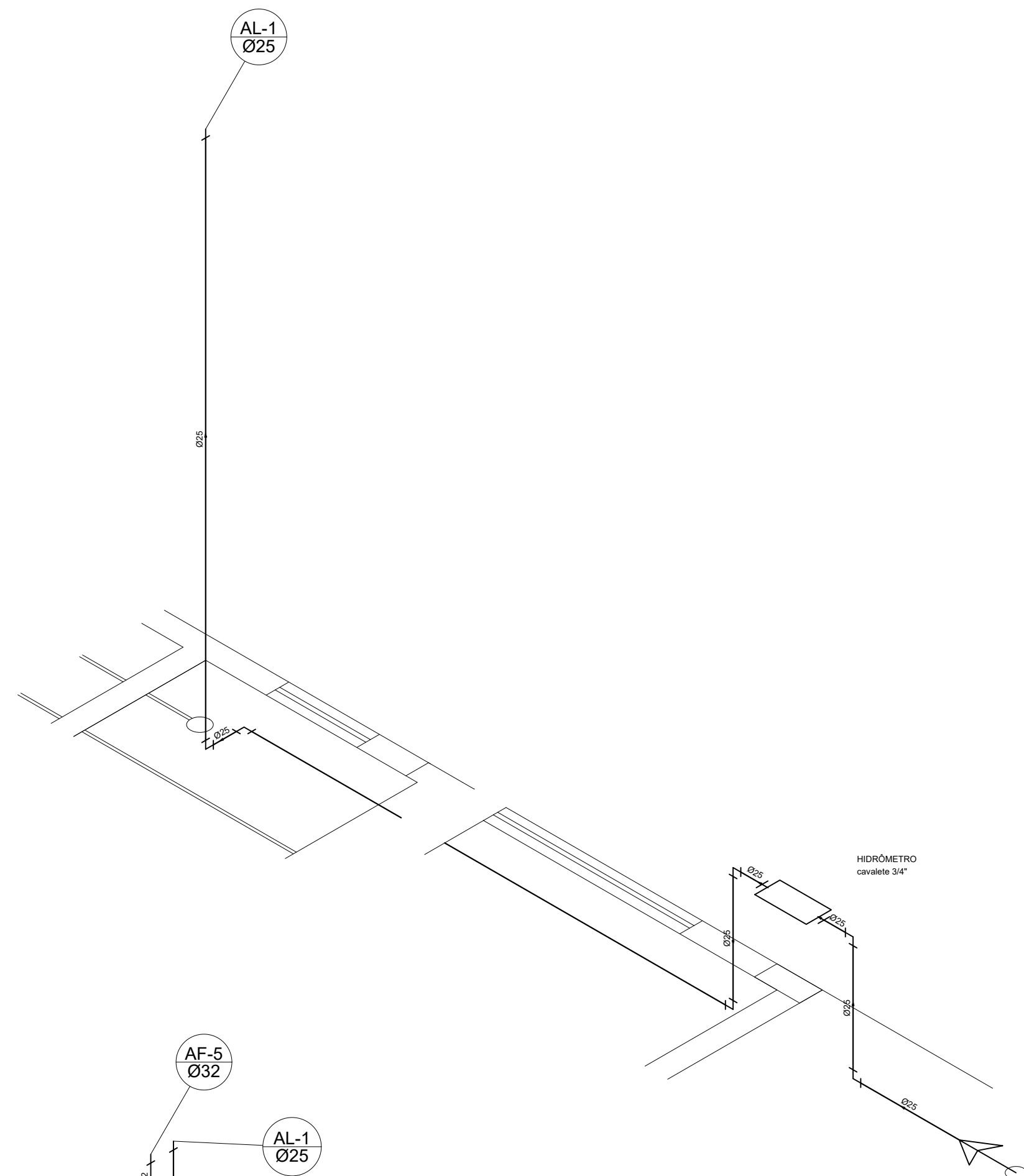
Proprietário: Prefeitura Municipal de Venda Nova do Imigrante - ES
Responsável Técnico: LUCAS RANGEL RODRIGUES 1553840470 6 LUCAS RANGEL RODRIGUES ENGENHEIRO CIVIL CREA - ES 054640/D



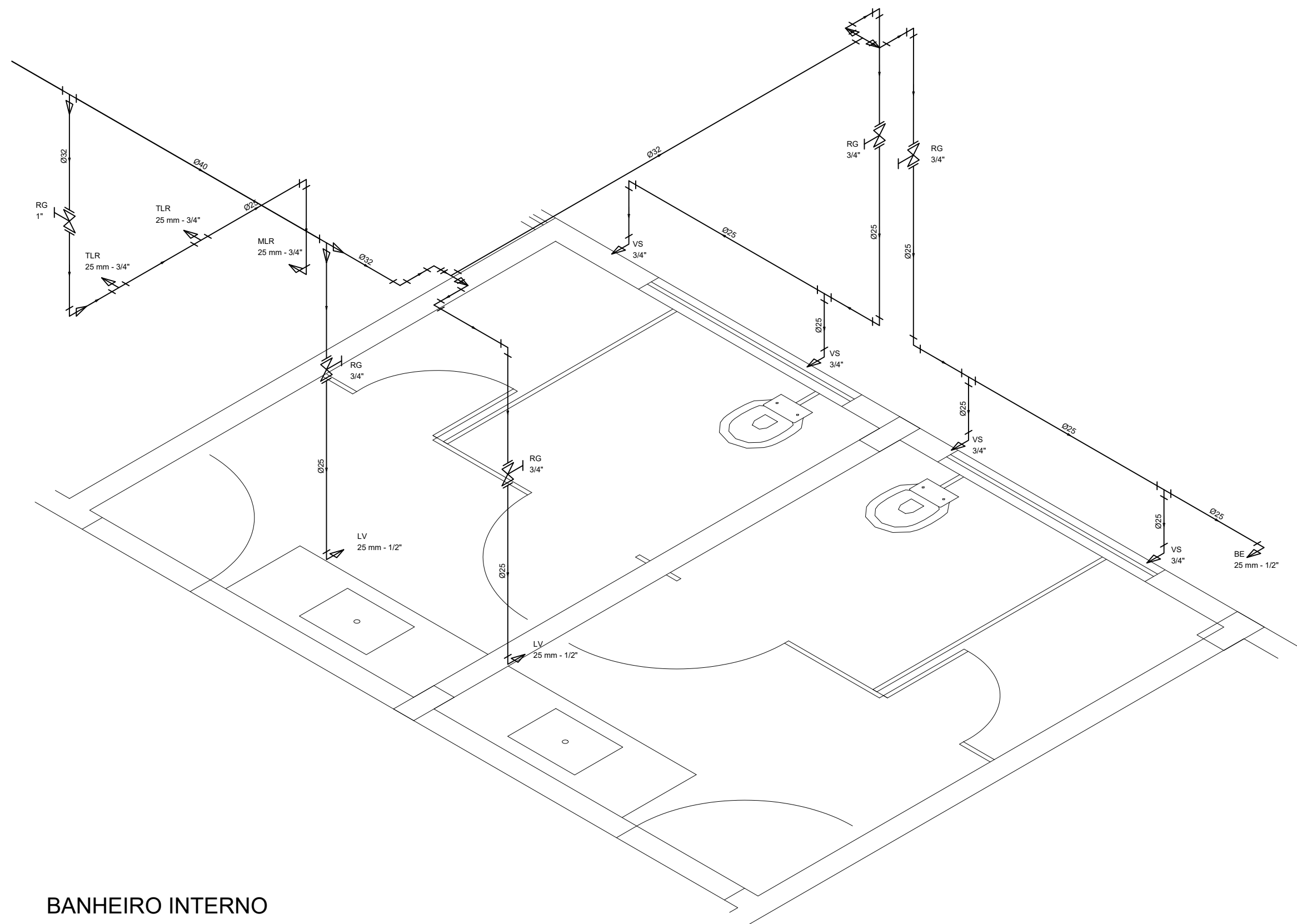
RESERVATÓRIO
escala 1:25



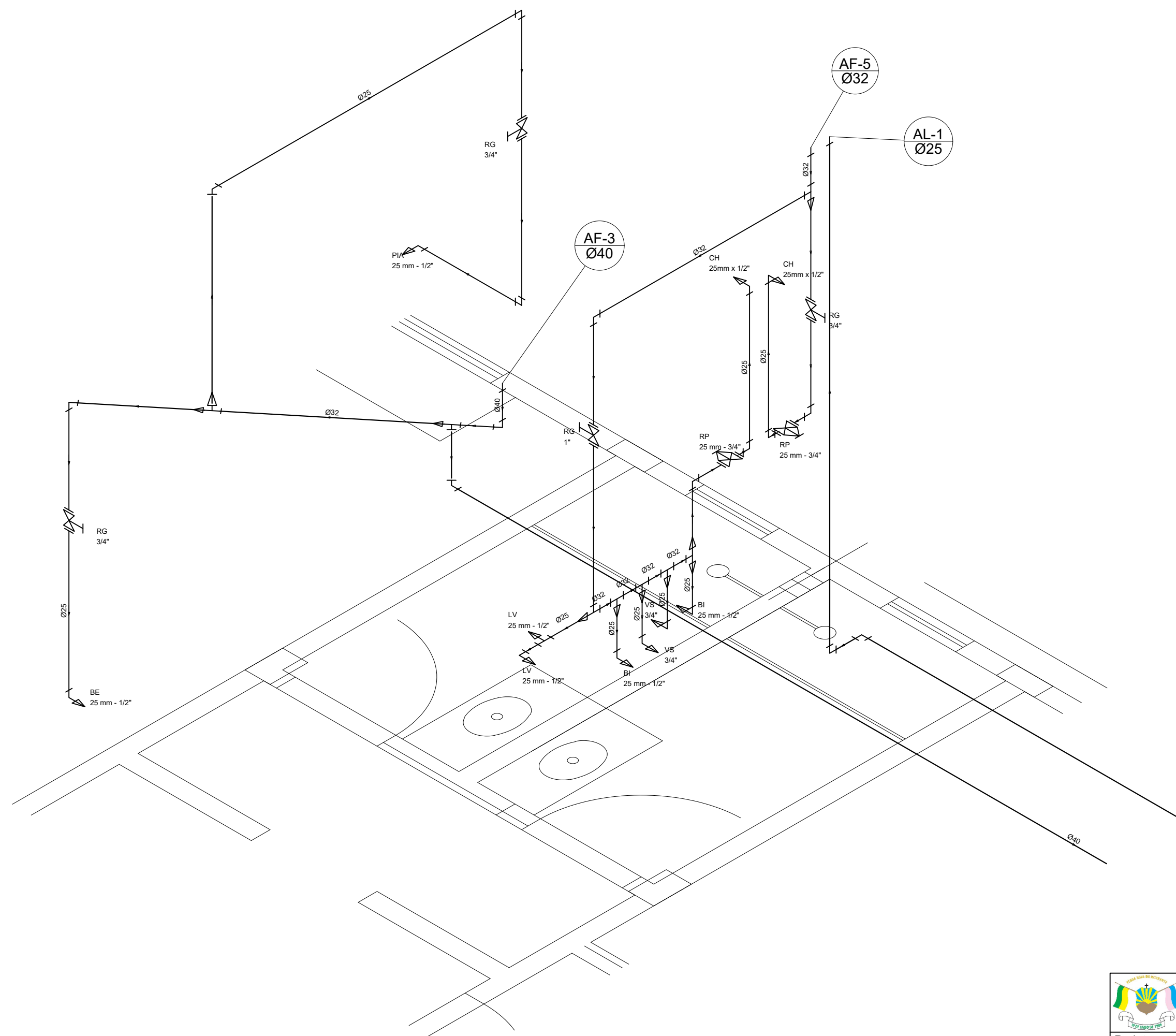
COZINHA
escala 1:25




ALIMENTAÇÃO
escala 1:25



BANHEIRO INTERNO
escala 1:25



BANHEIRO PÚBLICO
escala 1:25

 PREFEITURA MUNICIPAL DE VENDA NOVA DO IMIGRANTE - ES			
Projeto:		PROJETO HIDRÁULICO - CRAS - ALTO CAXIPE	
Conteúdo:		ÁGUA FRIA	
Local:		AV. NELSON MIEIS, S/N, ALTO CAXIPE, V.N.I. - ES	
Data:	27/04/2026	Escala:	Indicada
Prancha:		02/02 - A1	
Proprietário:		Responsável Técnico:	
Prefeitura Municipal de Venda Nova do Imigrante - ES		LUCAS RANGEL RODRIGUES ENGENHEIRO CIVIL CREA - ES 094640/D	